



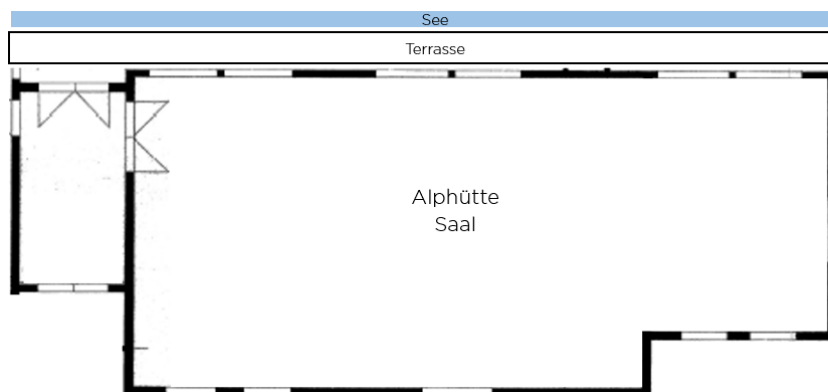
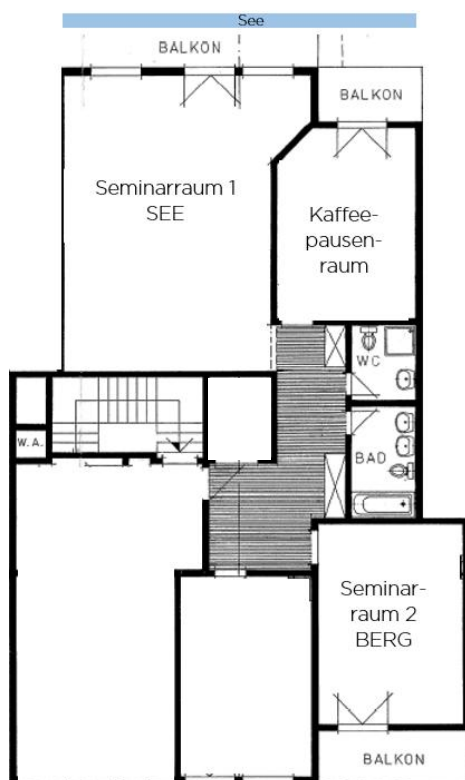
«Ausblick mit Weitblick»

Buchen Sie Ihr nächstes Seminar und profitieren Sie von unserer wunderschönen Lage am Urnersee. Unsere Räumlichkeiten sorgen für das richtige Ambiente und konzentriertes Arbeiten. Der ideale Rahmen für Ihr erfolgreiches Seminar.

Unsere Seminarräume

	Eckdaten	Bestuhlungsformen
Seminar 1 See 4.OG*	Tageslicht Teppich 32 m ²	Block 12 Personen Theater 24 Personen U-Form 12 Personen
Seminar 2 Berg 4.OG*	Tageslicht Teppich 18 m ²	Block 8 Personen
Alphütte Saal EG	Tageslicht Steinplatten 140 m ²	U-Form 40 Personen Theater 110 Personen Bankett rund 90 Personen

*Kaffeepause findet im Nebenraum mit Seesicht statt.





Unsere Seminarpauschalen

Dank unseren Seminarpauschalen kommen Sie in den Genuss von:

	Leistungen	Preis pro Teilnehmer/Tag
Ganztagespauschale (08.00 – 18.00 Uhr)	<ul style="list-style-type: none"> ❖ Kaffeepause am Vormittag ❖ Mittagessen 3-Gang-Menü, inkl. Mineralwasser und 1 Heissgetränk ❖ Kaffeepause am Nachmittag 	CHF 115.00
Halbtagespauschale mit Mittagessen (08.00 – 14.00 Uhr oder 12.00 – 18.00 Uhr)	<ul style="list-style-type: none"> ❖ Kaffeepause am Vormittag oder Kaffeepause am Nachmittag ❖ Mittagessen 3-Gang-Menü, inkl. Mineralwasser und 1 Heissgetränk 	CHF 95.00
Halbtagespauschale ohne Mittagessen (08.00 – 12.00 Uhr oder 14.00 – 18.00 Uhr)	<ul style="list-style-type: none"> ❖ Kaffeepause am Vormittag oder Kaffeepause am Nachmittag 	CHF 80.00

Zudem sind folgende Leistungen stets in unseren Pauschalen inbegriffen:

- ❖ Gratis Aussenparkplätze
- ❖ Raummiete
- ❖ Mineralwasser im Raum
- ❖ Gratis W-Lan im gesamten Haus
- ❖ Technische Grundausstattung*

*Unsere technische Grundausstattung umfasst:
Beamer (VGA-/HDMI-Anschluss) | Leinwand | Flipchart | Pinnwand | Moderatorenkoffer
Schreibblöcke | Kugelschreiber | Mehrfachstecker | Verlängerungskabel

Zusätzlich buchbar:

	Leistungen	Preis pro Teilnehmer/Tag
Welcome Kaffee/Tee	<ul style="list-style-type: none"> ❖ Ein warmes Getränk (Kaffee/Tee) inkl. Gipfeli 	CHF 6.50
Abendessen	<ul style="list-style-type: none"> ❖ Ein leichtes 3-Gang Abendessen inkl. Wasser ❖ Exklusive Süssgetränke und Wein 	CHF 50.00
Übernachtung / Hotelzimmer	<ul style="list-style-type: none"> ❖ Doppelzimmer zur Einzelnutzung 	10% Rabatt auf Saisonpreis



BELLEVUE

HOTEL • RESTAURANT

Raum mieten

Sie benötigen für Ihre nächste Vorstandssitzung oder Ihren nächsten Geschäftstermin den idealen Raum mit Privatsphäre? Bei uns werden Sie fündig.

	Leistungen	Preis
Pro Stunde	<ul style="list-style-type: none"> ❖ Seminarraum 1 mit Seesicht ❖ Seminarraum 2 mit Bergsicht ❖ Alphütte - Saal 	CHF 45.00 CHF 25.00 CHF 95.00
Pro Tag	<ul style="list-style-type: none"> ❖ Seminarraum 1 mit Seesicht ❖ Seminarraum 2 mit Bergsicht ❖ Alphütte - Saal 	CHF 200.00 CHF 100.00 CHF 350.00

Umbau der Räume oder Seminarräume

CHF 250.00

Ihr Feierabend

Möchten Sie Ihren arbeitsreichen Tag einmal anders ausklingen lassen?

Im Sommer

Abkühlung im Seeli in Seelisberg
 Apéro beim Schiffsteg Treib Seelisberg

Im Winter

Glühweinapéro, etc.
 Fun & Action im Eventcenter Seelisberg

Unsere Vorschläge entsprechen nicht Ihren Vorstellungen?
 Wir freuen uns auf Ihre Anregungen und stellen für Sie gerne ein massgeschneidertes Rahmenprogramm zusammen.

Haben wir Ihr Interesse geweckt?

Wir freuen uns auf Ihre Kontaktaufnahme unter

+41 41 825 66 66 oder info@bellevue-seelisberg.ch.

Weitere Details zu Ihrem Seminar besprechen wir sehr gerne persönlich mit Ihnen.
 Gespannt freuen wir uns bereits heute auf Ihre Kontaktaufnahme!

Herzliche Grüsse
 Hotel Bellevue

